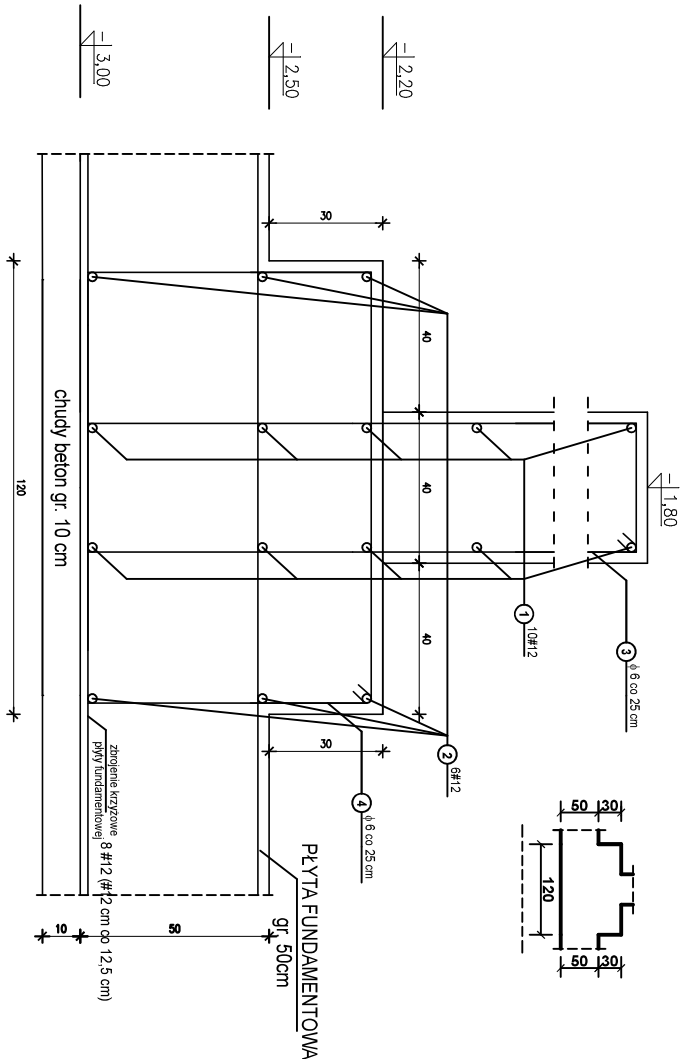


# ZBROJENIE ŚCIAN FUNDAMENTOWYCH

## ŚCIANA FUNDAMENTOWA SF-1

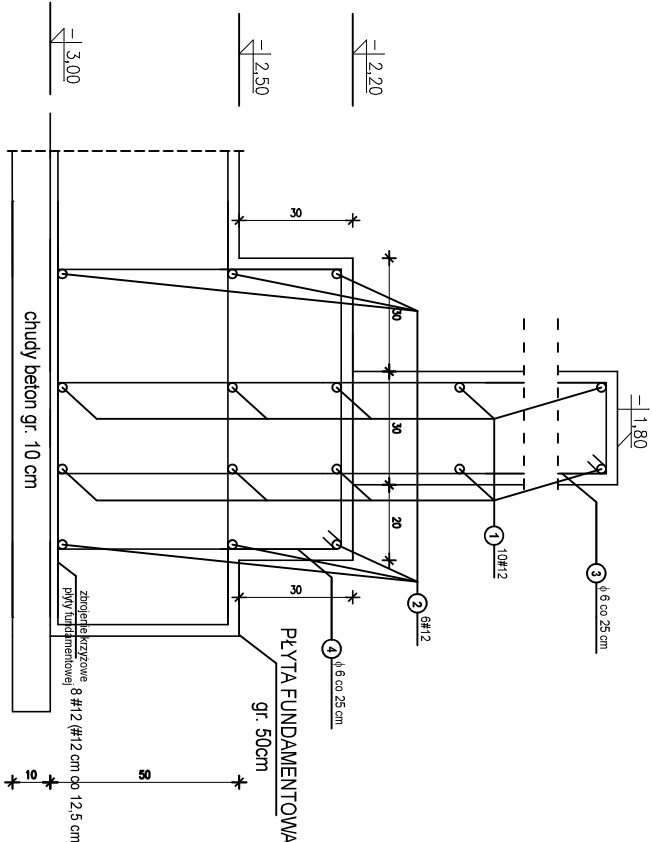
SKALA 1:20



ZESTAWIENIE STALI:			
Nr 1 - #12 - 10 x (10,0+9,0+6,0) x 0,888	=	222 kg	
Nr 2 - #12 - 6 x (10,0+9,0+6,0) x 0,888	=	133 kg	
Nr 3 - f6 - 100 x 3,20 x 0,222	=	71 kg	
Nr 4 - f6 - 100 x 4,00 x 0,222	=	89 kg	
RAZEM:		#12	355 kg
		f6	160 kg

## ŚCIANA FUNDAMENTOWA SF-2

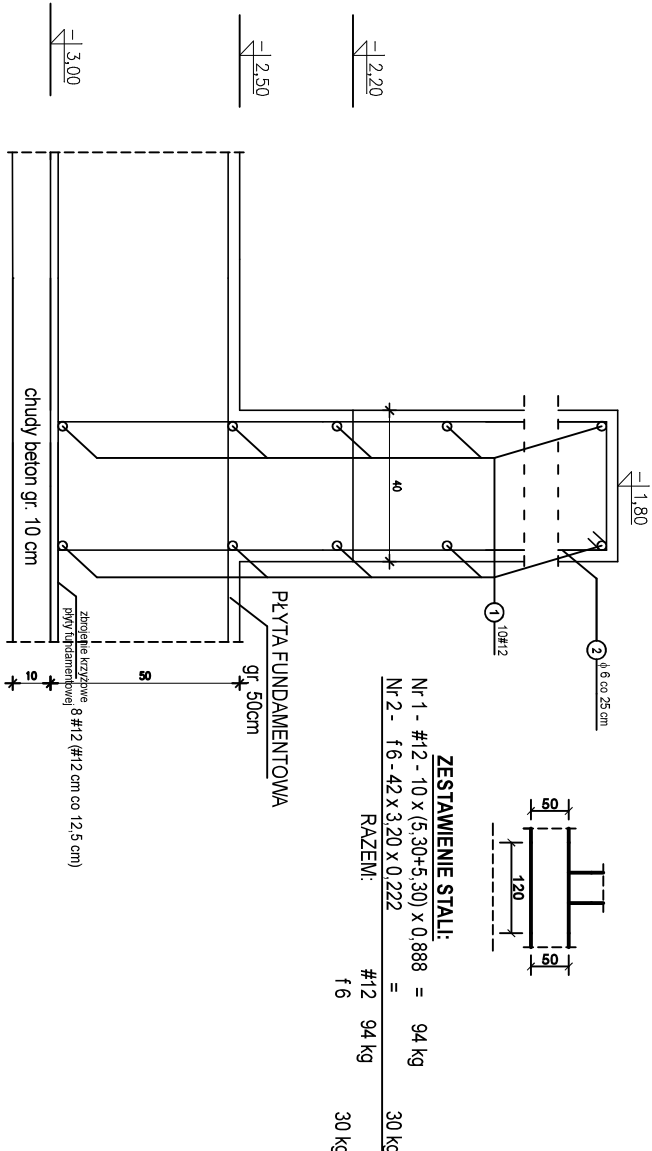
SKALA 1:20



ZESTAWIENIE STALI:			
Nr 1 - #12 - 10 x (11,0+10,0+8,50) x 0,888	=	262 kg	
Nr 2 - #12 - 6 x (11,0+10,0+8,50) x 0,888	=	158 kg	
Nr 3 - f6 - 118 x 3,00 x 0,222	=	78 kg	
Nr 4 - f6 - 118 x 3,20 x 0,222	=	84 kg	
RAZEM:		#12	420 kg
		f6	162 kg

## ŚCIANA FUNDAMENTOWA SF-3

SKALA 1:20



ZESTAWIENIE STALI:			
Nr 1 - #12 - 10 x (5,30+5,30) x 0,888	=	94 kg	
Nr 2 - f6 - 42 x 3,20 x 0,222	=	30 kg	
RAZEM:		#12	94 kg
		f6	30 kg